

えっ!

この建物がこの価格で?!

本体価格
(税込)

1LDK
15.78坪

768
万円~

超ローコスト住宅専門店

日田市初登場! さくらのいえシリーズ

ローコスト住宅

+

選べるデザイン

+

推奨60プラン



さくらのいえ の想い

Cherry blossom house

さくらのいえとは、今の家賃並みで新築住宅をラクラク支払で建てることのできる、株式会社KAKUDOの高品質・低価格住宅ブランドです。新婚で子供を授かった方、シングルで子育てが大変な方、年収が低いと家を諦めている方、将来が不安だからアパート暮らしでいいとお考えの方、家を建てた後の生活が不安な方…。どうか、家を諦めないでください! 皆さんのお役に立とうと私たちの考えに賛同してくれる職人さん、メーカーさんと一緒にさくらのいえを立ち上げました。品質を吟味して限界ぎりぎりの価格を設定して、皆さんに無理なく建てていただけるようにシンプルで使いやすい設計の家を作りました。

ぜひ遠慮なく私たちにご相談ください! そして幸せな生活を送りましょう。

代表 笠原健彦

他社には真似できない 低価格設定

マイホームを手に入れるための最大の難関は
やはり価格設定ではないでしょうか？

低価格の 秘密

- 経費のかかる住宅展示場には出店していません。
- 販促物は自社制作、徹底的に経費を削減しています。
- 私たちの考えに賛同してくれる職人さんたちに協力してもらっています。
- 各種メーカーさんと直談判して、安く仕入れできる一流メーカーを確保しています。
- 過剰な設備・仕入れは一切入れておりません。

現代の生活スタイルに合わせた使いやすき間取り、
最新設備で快適な暮らしを実現します！
技術力・保証も充実しております。

S-1**15.78坪/1LDK**

1F



建築面積 52.17㎡	延床面積 52.17㎡
1階面積 52.17㎡	バルコニー —
2階面積 —	施工面積 52.17㎡

本体価格 768万円(税込)**S-5****26.00坪/3LDK**

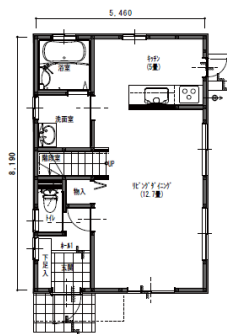
1F



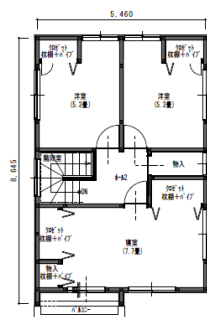
建築面積 86.46㎡	延床面積 84.46㎡
1階面積 84.46㎡	バルコニー —
2階面積 —	施工面積 86.12㎡

本体価格 1,166万円(税込)**S-7****27.75坪/3LDK**

1F



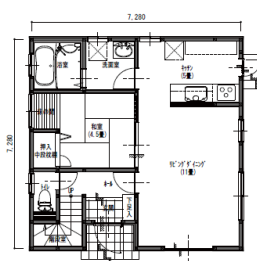
2F



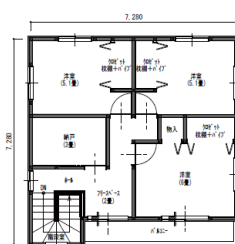
建築面積 45.95㎡	延床面積 89.42㎡
1階面積 44.71㎡	バルコニー 2.48㎡
2階面積 44.71㎡	施工面積 91.92㎡

本体価格 1,098.9万円(税込)**S-17****32.00坪/4LDK**

1F



2F



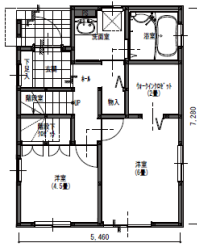
建築面積 52.99㎡	延床面積 99.36㎡
1階面積 51.34㎡	バルコニー 4.96㎡
2階面積 48.02㎡	施工面積 106.00㎡

本体価格 1,215.5万円(税込)

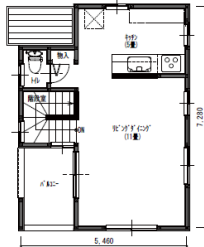
さくらのいえ
Cherry blossom house

N-32**23.00坪/2LDK**

1F



2F



建築面積 38.92㎡

延床面積 69.55㎡

1階面積 37.26㎡

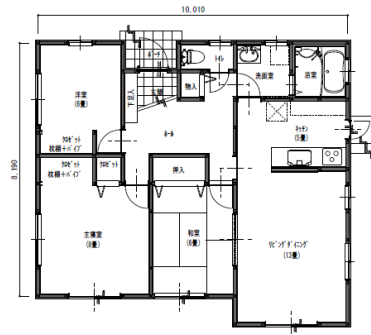
バルコニー 4.96㎡

2階面積 32.29㎡

施工面積 76.18㎡

本体価格 **958.3万円**(税込)**N-33****25.75坪/3LDK**

1F



建築面積 85.29㎡

延床面積 83.63㎡

1階面積 83.63㎡

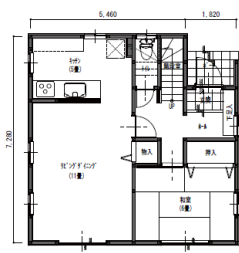
バルコニー —

2階面積 —

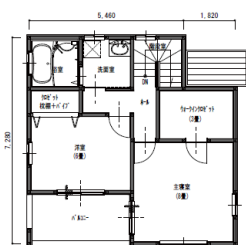
施工面積 85.29㎡

本体価格 **1,162.7万円**(税込)**N-36****30.50坪/3LDK**

1F



2F



建築面積 51.34㎡

延床面積 92.74㎡

1階面積 49.68㎡

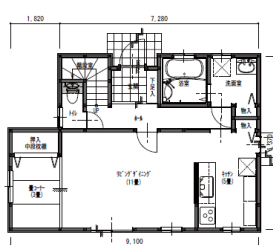
バルコニー 6.62㎡

2階面積 43.06㎡

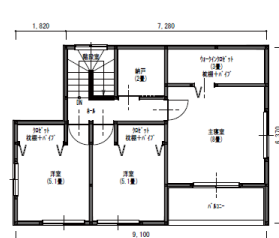
施工面積 101.02㎡

本体価格 **1,204万円**(税込)**N-38****32.00坪/4LDK**

1F



2F



建築面積 52.99㎡

延床面積 100.19㎡

1階面積 52.17㎡

バルコニー 4.96㎡

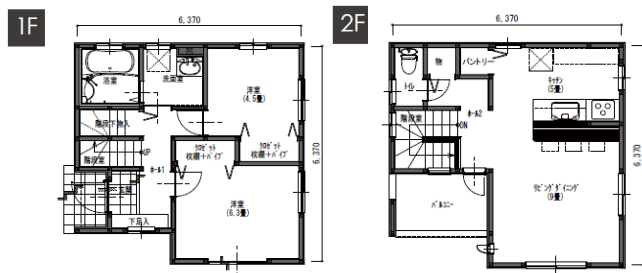
2階面積 48.02㎡

施工面積 105.99㎡

本体価格 **1,261.7万円**(税込)

さくらのいえ
Cherry blossom house

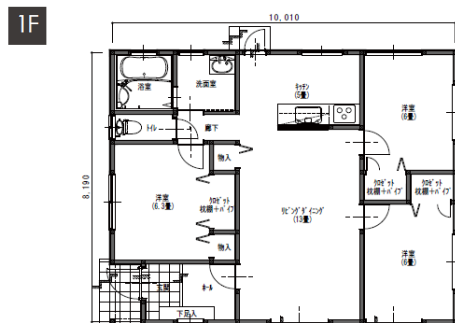
EW-45 23.00坪/2LDK



建築面積 38.09㎡	延床面積 69.55㎡
1階面積 36.43㎡	バルコニー 4.96㎡
2階面積 33.12㎡	施工面積 76.18㎡

本体価格 **991.1万円**(税込)

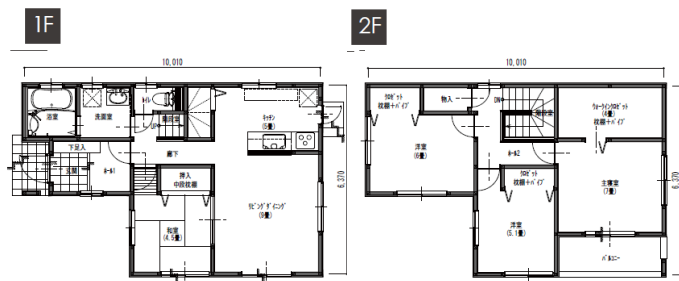
EW-46 24.75坪/3LDK



建築面積 81.98㎡	延床面積 80.32㎡
1階面積 80.32㎡	バルコニー —
2階面積 —	施工面積 81.98㎡

本体価格 **1,133万円**(税込)

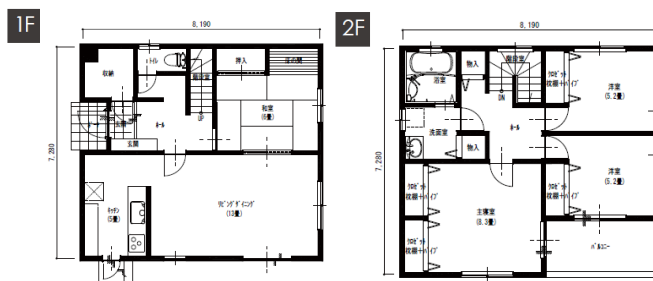
EW-51 32.50坪/4LDK



建築面積 53.82㎡	延床面積 101.02㎡
1階面積 52.17㎡	バルコニー 4.96㎡
2階面積 48.85㎡	施工面積 107.65㎡

本体価格 **1,243万円**(税込)

EW-58 36.00坪/4LDK



建築面積 59.62㎡	延床面積 110.95㎡
1階面積 57.96㎡	バルコニー 6.62㎡
2階面積 52.99㎡	施工面積 119.24㎡

本体価格 **1,376.1万円**(税込)

家賃で借り続けると こんなに支払う

家賃

住まいに掛かる費用はずっとかかるもの。

今の家賃と同じか家賃以下なら、

無理なく今よりもっと広く、住みやすいおうちが手に入りますよ。

弊社で新築の場合、土地込みの総額で2000万円～2500万円の方が多いです。

家賃感覚で住宅ローンを考えていけば、老後が楽しく過ごせます！！

毎月の家賃	10年間	20年間	35年間
5万	600万円	1200万円	2100万円
5.5万	660万円	1320万円	2320万円
6万	720万円	1440万円	2520万円
6.5万	780万円	1560万円	2730万円
7万	840万円	1680万円	2940万円
7.5万	900万円	1800万円	3150万円
8万	960万円	1920万円	3360万円
8.5万	1020万円	2040万円	3570万円
9万	1080万円	2160万円	3780万円
9.5万	1140万円	2280万円	3990万円
10万	1200万円	2400万円	4200万円
10.5万	1260万円	2520万円	4410万円

住宅ローンが気になる方は お気軽にご相談ください！

- 他社でローンが通らなかった
 - 勤続年数が短い
 - シングルマザーだから不安
 - 年齢が気になる
 - カードローンを利用中
 - 車のローンが残っている
 - 自営業は厳しいと聞いた
 - 土地を持っていない
 - 年収が少ないと思っている
- などなど

頭金0円だったけど…

会社員(28才)
年収 330万円
勤続3年6ヶ月
土地なし(55坪購入)
自己資金0円
借入金額2,400万円



アパート暮らしで
貯金も難しく頭金0円での
スタートでしたが、
マイホームが持てて嬉しい
です！

月々の返済額は…

金利0.65% 35年返済
ボーナス払い0円

63,904円

派遣社員だけど…

会社員(28才)
年収 250万円
勤続2年3ヶ月
土地なし(50坪購入)
自己資金0円
借入金額2,200万円



派遣社員だから融
資は無理だと友人
から聞いていたので
心配でしたが、無事
に建てられました！

月々の返済額は…

金利1.0% 35年返済
ボーナス払い0円

61,102円

借金があったけど…

パート(34才)
年収 300万円
勤続6年
土地なし(40坪購入)
自己資金0円
借入金額1,900万円



過去に他の住宅会
社でローン審査に
落ちたので、正直
マイホームは諦め
ていました。

月々の返済額は…

金利0.8% 35年返済
ボーナス払い0円

51,811円

妻と合算して…

会社員(33才)
年収 280万円
勤続3年6ヶ月
土地なし(50坪購入)
自己資金0円
借入金額2,200万円



妻のパート代を足し
ても年収400万
円。マイホームは無
理だと諦めてました。

月々の返済額は…

金利0.7% 35年返済
ボーナス払い0円

53,704円

シングルマザーだけど…

会社員(35才)
年収 260万円
勤続6ヶ月
土地なし(建売購入)
自己資金0円
借入金額1,500万円



子供の将来を考え
ると賃貸では不安
ばかり…。シングル
マザーの私でも家
が変えました！

月々の返済額は…

金利1.0% 35年返済
ボーナス払い0円

42,342円

他社で断られたけど…

会社員(33才)
年収 270万円
勤続1年
土地なし(55坪購入)
自己資金200万円
借入金額1,900万円



年収270万円で
他の工務店にも断
られましたが、建て
られました！

月々の返済額は…

金利0.65% 35年返済
ボーナス払い0円

51,922円



さくらのいえ
Cherry blossom house

ご相談・お問い合わせは店舗まで



平日・土日・祝日も！
毎日営業中！

営業時間 9:00~18:00

電話番号 0973-28-8085

住所 日田市大字庄手803-2

こんなご相談お待ちしております

住宅ローンについて知りたい！
資金計画
土地探しの相談
とりあえず話を聞いてみたい



お電話のご相談も承っております。お気軽にご連絡ください。

モデルハウス好評公開中

平屋と2階建てのモデルハウス好評公開中です！



◀ 日田市庄手
平屋モデル

日田市三和
モデル ▶



完成見学会も随時行っておりますので、
気になるイベント建物がございましたらぜひご見学ください！